

ФОТОИНСТРУКЦИЯ
по сборке КОНТЕЙНЕРОFF

1. КОНТЕЙНЕРОFF поставляется в разобранном виде:



2. Необходимо разложить КОНТЕЙНЕРОFF до основания (пола), откладывая в сторону прокладочные бруски (они в дальнейшем пригодятся):





3. Необходимо выставить основание (пол) горизонтально по уровню для бесппроблемной сборки КОНТЕЙНЕРОFF. В первую очередь устанавливается торцевая стенка (для подпорки можно использовать прокладочные бруски):



4. После установки торца, необходимо установить левую стенку, подпереть ее прокладочными брусками:





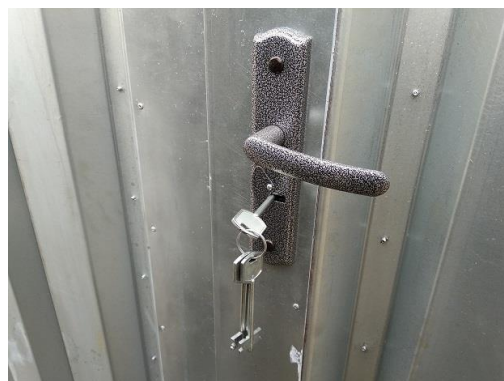
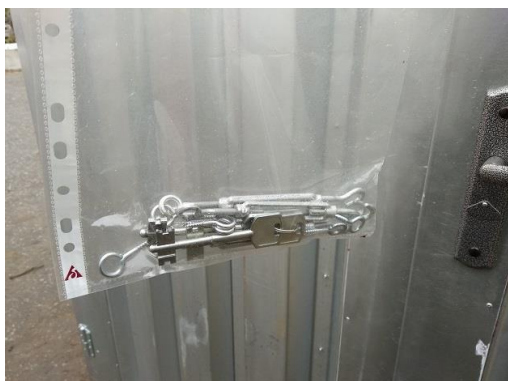
5. Затем устанавливается правая стенка КОНТЕЙНЕРОFF:



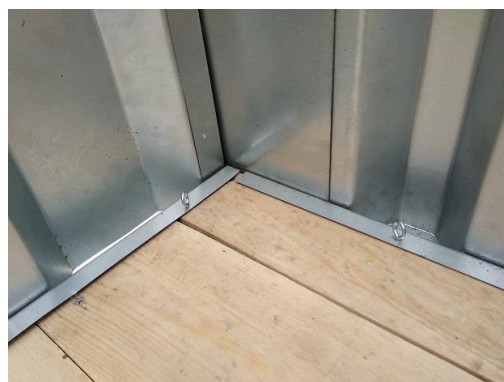
6. Вставляется дверная рамка, после чего бруски для подпорки можно убрать:



7. Двери КОНТЕЙНЕРОFF при транспортировке запираются на ключ. Необходимо их открыть:



8. Нижние фиксаторы (шурупы с проушиной) надо вкрутить сквозь металлическую планку в деревянный пол. Верхние фиксаторы (стяжки) необходимо вставить в крепежные элементы крыши и стенки. Поворачивая в соответствующую сторону, притянуть кровлю:



9. Открыть дверные шпингалеты. КОНТЕЙНЕРОФФ готов к эксплуатации:



Уверены – Вы останетесь довольны приобретением КОНТЕЙНЕРОФФ!



ООО «КОНТЕЙНЕРОФФ»

Адрес: 600005, г. Владимир, Промышленный проезд, д. 5Б

Сайт: www.konteineroff.ru (контейнерофф.рф)

E-mail: mail@konteineroff.ru

Тел.: 8-800-350-47-49 (звонок по РФ бесплатный)